

Preisgekrönte Meerwasserentsalzungsanlage nutzt flexible Montagemöglichkeiten

Keppel Marina East Desalination Plant, Singapur

auma[®]

AR21003 | AUMA ANWENDUNGSBERICHT



In der preisgekrönten Keppel Marina East Desalination Plant in Singapur sind 156 AUMA Drehantriebe SA und Schwenkantriebe SQ über alle Aufbereitungsstufen hinweg im Einsatz.

Keppel Marina East Desalination Plant (KMEDP), bei den Global Water Awards 2021 als 'Desalination plant of the year' ausgezeichnet, ist die erste große Entsalzungsanlage in Singapur, die sowohl Meerwasser als auch Niederschlagswasser aufbereiten kann. Mit einer Kapazität von 137 000 m³ Wasser pro Tag leistet KMEDP einen wichtigen Beitrag zur wetterunabhängigen Trinkwasserversorgung von Singapur. Die Anlage nutzt modernste Verfahren und setzt neue Maßstäbe im Hinblick auf Energieeffizienz und Umweltschutz.

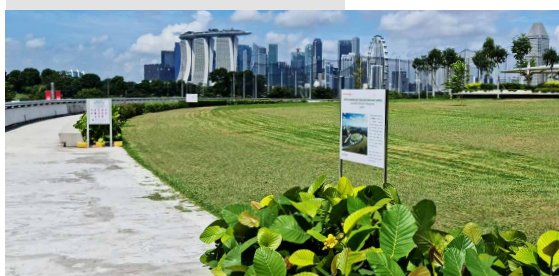
FLEXIBLE MONTAGE BEI SCHWIERIGEN EINBAULAGEN

PUB, die staatliche Wasserbehörde in Singapur, sah in der Planungsphase die Schwierigkeit, dass ein großer Teil der Stellantriebe in schwer zugänglichen Bereichen installiert sein würde. PUB hatte bereits in zahlreichen anderen Projekten eng mit AUMA zusammengearbeitet und wandte sich auch in diesem Fall an AUMA. Angesichts der Anforderungen erwies sich das modulare Design der AUMA Stellantriebe als besonders vorteilhaft. Die Möglichkeit, die Stellantriebs-Steuerung bei Bedarf getrennt vom Stellantrieb in gut zugänglicher Lage zu installieren sowie Display und Ortssteuerstelle zu drehen und an unterschiedliche Montagepositionen anzupassen, bot eine perfekte Lösung für die Anforderungen von PUB.

SCHNELLER SERVICE VOR ORT

Keppel Infrastructure ist Betreiber der Anlage und besitzt für 25 Jahre die Design, Build, Own and Operate (DBOO) Lizenz. Für Keppel war ein schneller Service vor Ort besonders wichtig. Das AUMA Serviceteam unterstützt Keppel bereits in der Müllverbrennungsanlage Senoko im Rahmen eines Wartungsvertrags. Die guten Erfahrungen mit kurzen Reaktionszeiten und der hohen technischen Kompetenz überzeugten Keppel davon, dass sie sich in allen Dingen auf AUMA verlassen können.

Pumpstation und eigentliche Anlage liegen vollständig unter der Erde, während das rund 20 000 Quadratmeter große ovale Dach begrünt ist und als Parkanlage dient.



WASSER

ANWENDUNG

Meerwasserentsalzung

AUMA LÖSUNG

- > Stellantriebe SA und SQ mit intelligenter Stellantriebs-Steuerung AC 01.2
- > Separat montierte Stellantriebs-Steuerung
- > Service vor Ort

KUNDENVORTEILE

- > Gute Zugänglichkeit dank an die Einbaulage angepasster Montagepositionen
- > Schneller und zuverlässiger Service

Projektverantwortung:
AUMA Singapur

www.auma.com

